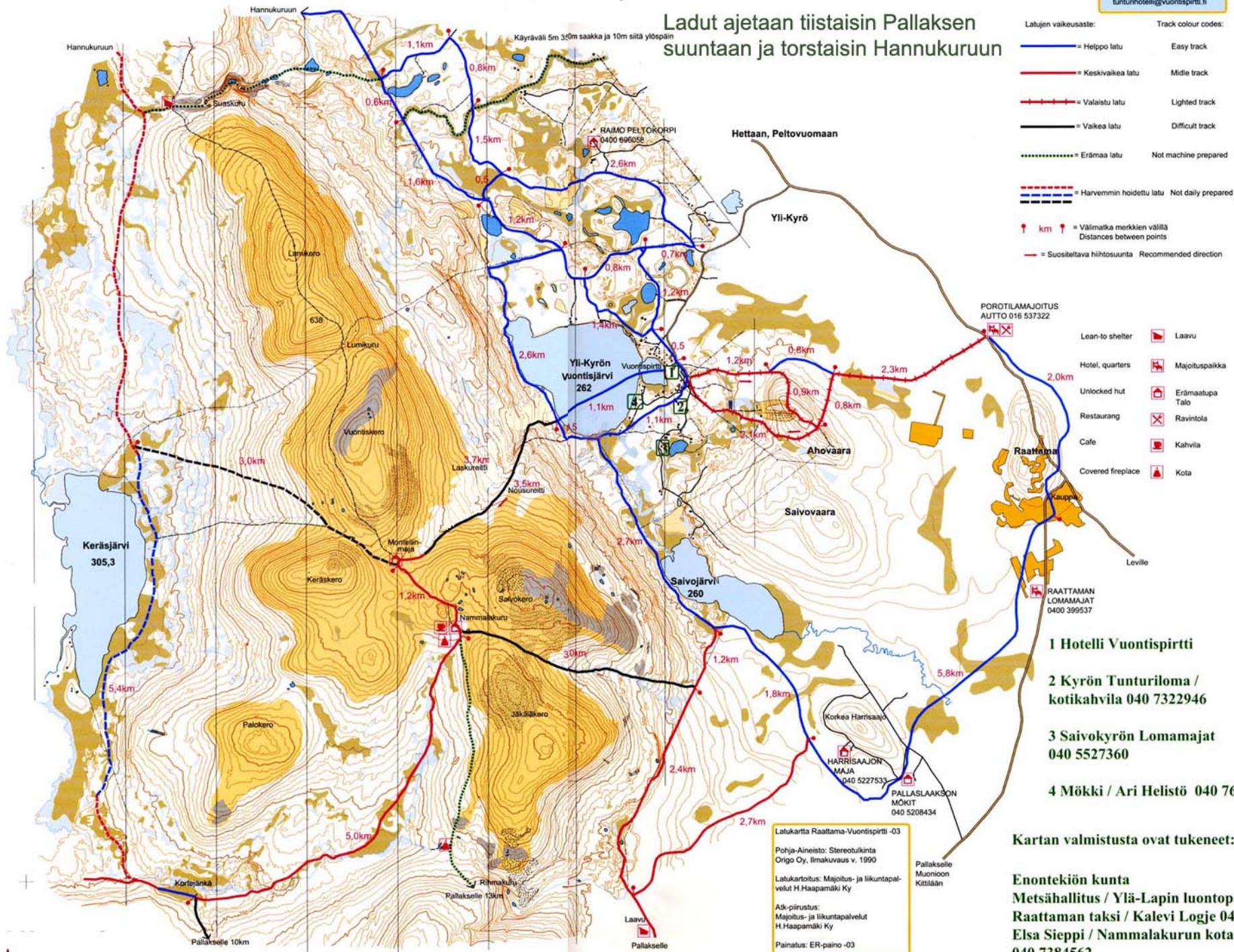


VUONTISPIRTIN JA RAATTAMAN ALUEEN LATUKARTTA



Ladut ajetaan tiistaisin Pallaksen suuntaan ja torstaisin Hannukuruun



- Latujen vaikeusaste:**
- = Helppo latu
 - = Keski vaikea latu
 - - - = Valaistu latu
 - = Vaikea latu
 - - - = Erämaa latu
 - - - = Harvemmin hoidettu latu
- Track colour codes:**
- Easy track
 - Midle track
 - Lighted track
 - Difficult track
 - Not machine prepared
 - Not daily prepared
- ↑ km ↑** = Välimatka merkkien välillä
Distances between points
- = Suositeltava hihtosuunta
Recommended direction

- Lean-to shelter
- Hotel, quarters
- Unlocked hut
- Restaurang
- Cafe
- Covered fireplace
- Laavu
- Majoituspaikka
- Erämaatupa
- Ravintola
- Kahvila
- Kota

- 1 Hotelli Vuontispiirtti**
- 2 Kyrön Tunturiloma / kotikahvila 040 7322946**
- 3 Saivokyrön Lomamajat 040 5527360**
- 4 Mökki / Ari Helistö 040 7615970**

Kartan valmistusta ovat tukeneet:

Enontekiön kunta
Metsähallitus / Ylä-Lapin luontopalvelut
Raattaman taksi / Kalevi Logje 0400 397981
Elsa Sieppi / Nammalakurun kotakahvila 040 7384562

Latukartta Raattama-Vuontispiirtti -03
 Pohja-Aineisto: Stereotulkinta Origo Oy, Ilmakuvaus v. 1990
 Latukarttoitus: Majoitus- ja liikuntapalvelut H.Haapamäki Ky
 Aik-piirustus: Majoitus- ja liikuntapalvelut H.Haapamäki Ky
 Painatus: ER-paino -03